

CORTE/CUT

- 1.- Pieza Delantera. 2 Cortes
- 2.- Pieza Espalda. 2 Cortes
- 3.- Mangas. 2 Cortes
- 4.- Botamangas. 2 Cortes
- 5.- Cuello. 2 Cortes con tela doblada
- 6.- Bolsillos. 2 Cortes
- 7.- Tapas de bolsillos. 8 Cortes
- 8.- Vista. 2 Cortes
- 9.- Paleta. 2 Cortes
- 10.- Falda delantera. 1 Corte con tela doblada
- 11.- Falda espalda. 2 Cortes
- 12.- Pretina de la cintura. 1 Corte con tela doblada

- 1.- Front Piece. 2 cuts
- 2.- Back piece. 2 cuts
- 3.- Sleeves. 2 cuts
- 4.- Botamanga. 2 cuts
- 5.- Neck. 2 Cuts with folded fabric
- 6.- Pockets. 2 cuts
- 7.- Pocket covers. 8 cuts
- 8.- Views. 2 cuts
- 9.- Palette. 2 cuts
- 10.- Front skirt. 1 Cut with folded fabric
- 11.- Back skirt. 2 cuts
- 12.- Waistband waistband. 1 Cut with folded fabric

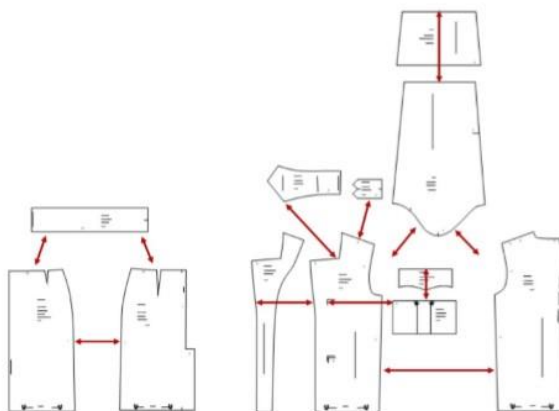
INSTRUCCIONES/INSTRUCTIONS

Tela: Casimir, Bio Stretch
10 botones de metal color plateado

Fabric: Casimir, Bio Stretch
10 silver metal buttons

TELA Y CONSUMO/GENDER TOTAL

Para la T-8
Tela, 1,45 mts, en tela de 1,40 mts de ancho
For the T-8
Fabric, 1.45 meters, in 1.40 meters wide fabric



CONFECCION/MAKING

- Armar los bolsillos. Tablón encontrado a la vista
- Armar las tapas de bolsillo
- Cerrar el centro de la espalda
- A.- Colocar los bolsillos y tapas de bolsillo
- B.- Coser los hombros
- C.- Coser los costados
- D.- Colocar las vistas
- E.- Coser las botamangas
- F.- Colocar las mangas
- G.- Armar y colocar el cuello
- H.- Armar las paletas. Colocarlas en los hombros
- I.- Coser las pinzas de la falda
- J.- Colocar el cierre
- K.- Tablón
- L.- Coser los costados de la falda
- M.- Colocar la pretina de la cintura

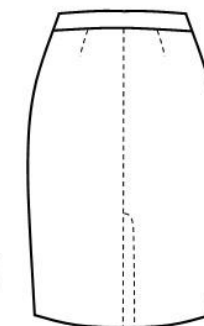
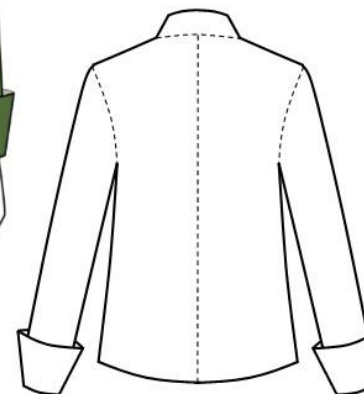
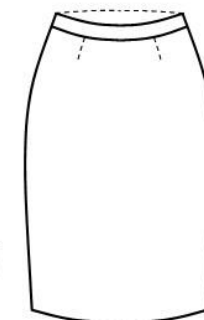
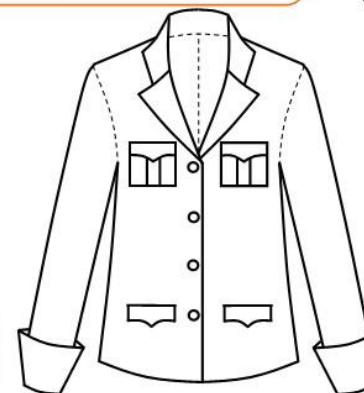
"Assemble the pockets." Plank found in sight

- Assemble the pocket covers
- Close in center of the back
- A.- Fit the pockets and pocket covers
- B.- Sew the shoulders
- C.- Sew the sides
- D.- Place the views
- E.- Sew the bootmanga
- F.- Sew sleeves
- G.- Assemble and place the neck
- H.- Assemble the pallets. Place them on the shoulders
- I.- Sew the skirt clips
- J.- Place the closure
- K.- Plank
- L.- Sew the sides of the skirt
- M.- Place the waistband

OTI PATRONES®

CARABINERA /POLICE

**CODIGO
770**



TALLAS/SIZES

2 4 6 8 10 12

- Adquiere Patrones Digitales. Descarga e imprime en casa.
- Matrices para Maquinas Bordadoras. Encuentra PES, JEFF, XXX
- Patrones Impresos, adquiere tus compras online con despachos a todo Chile.
- Encuentra puntos de ventas mas cercanos. Servicios, Articulos y mas en un solo lugar.

www.puntopatrones.com



Punto Patrones

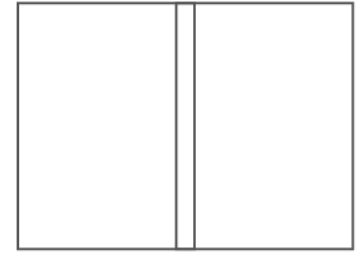




- PATRONES INCLUYEN 1 CENTIMETRO DE COSTURA PARA CORTAR Y ARMAR
- CONFIGURE SU IMPRESORA AL MISMO FORMATO DE HOJA QUE ELIGIO
- PATTERNS INCLUDE 1 CENTIMETER OF SEWING TO CUT AND ASSEMBLE
- CONFIGURE YOUR PRINTER TO THE SAME PAPER FORMAT YOU CHOOSE



 **JUNTAR HOJAS**
PUT PAPER TOGETHER



 **NO MONTAR**
DO NOT MOUNT PAPER

ARMADO DE LAS HOJAS POR TALLAS PAPER ASSEMBLY

